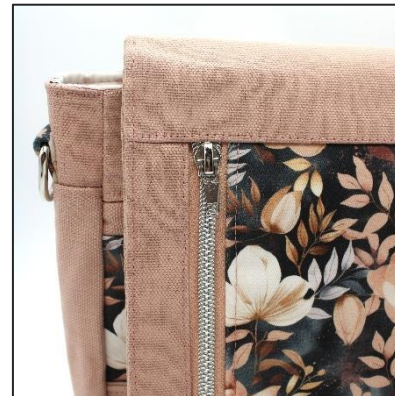


UMHÄNGETASCHE SABRINA



Ein Schnittmuster von
Claudia Carius
www.selbernähen.net
www.kreativmupf.de



@SELBERNAEHEN

@KREATIVMUPF

#UMHÄNGETASCHE SABRINA

SABRINA

Wenn ein neues Schnittmuster ins Probenähen startet, steht eigentlich immer schon der Name fest. Diesmal hatte ich mir vorgenommen, die Patenschaft an jemanden zu übergeben, der im Probenähen besonders auffällt. Ich musste nicht lange warten, denn während ich noch Einladungsmails verschickte, flogen schon die ersten Fotos einer wunderschönen Tasche rein. Und so ging es weiter. In kürzester Zeit bekam ich von der lieben Sabrina nicht nur ein hilfreiches Feedback, sondern auch drei unglaublich schöne Taschenbeispiele.

Und damit stand sehr schnell fest – wenn es einen perfekten Namen für diese Tasche gibt, dann ist es „Sabrina“.

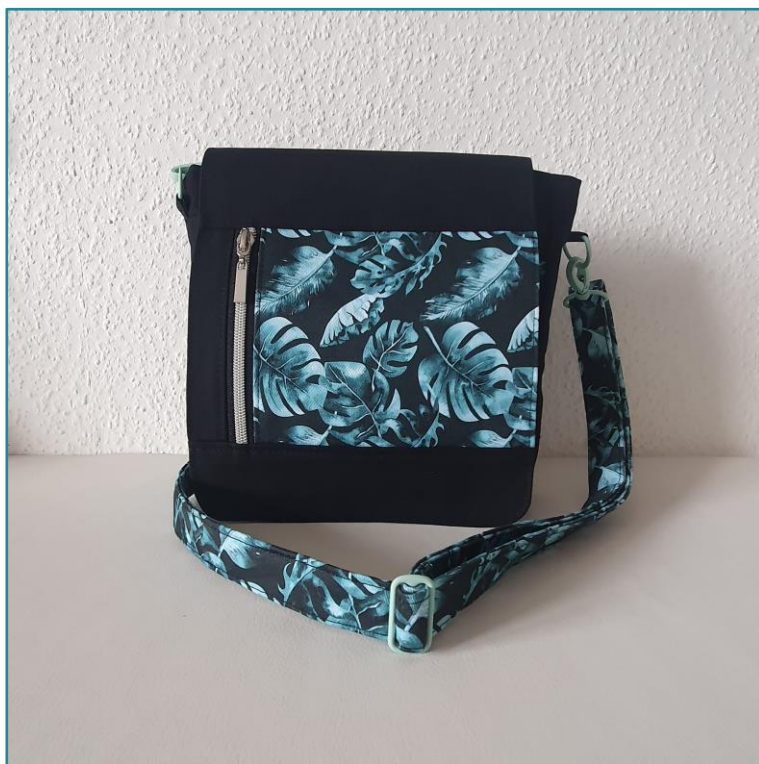
Liebe Sabrina, ich danke dir von Herzen für dein Engagement und all das Positive, dass du in dieses Probenähen gebracht hast. Du bist eine echte Bereicherung und ich freue mich tierisch, dass du Teil meines Stammteams bist.



taschensucht



Taschensucht



made_by_ingi



nayeli_handmade



Nayeli



good_stitches_by_dori



Good Love Stitches



unikate_von_sravaro



hummel_fummel

KATHRIN



handmade_by_tintin



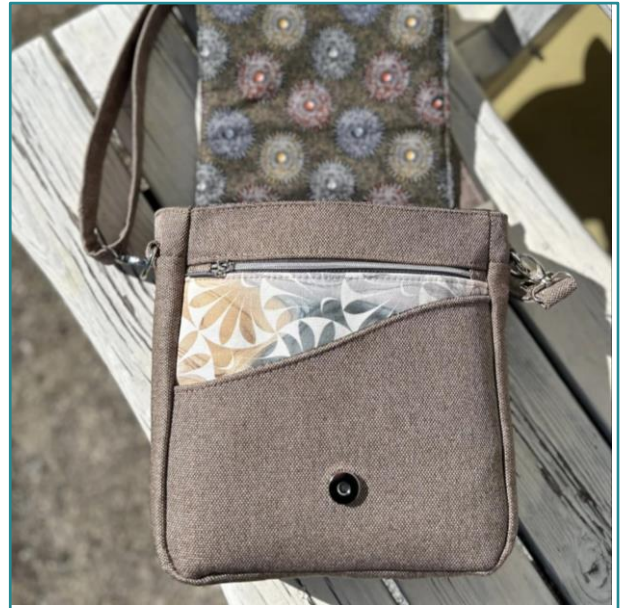
Handmade by Tintin

ANNETTE



nettetaeschchen

ALEXANDRA



alexsnadelspiel



Alex's Nadelspiel



penugaow



kathik0603



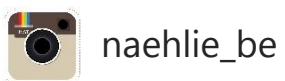
KathiRina

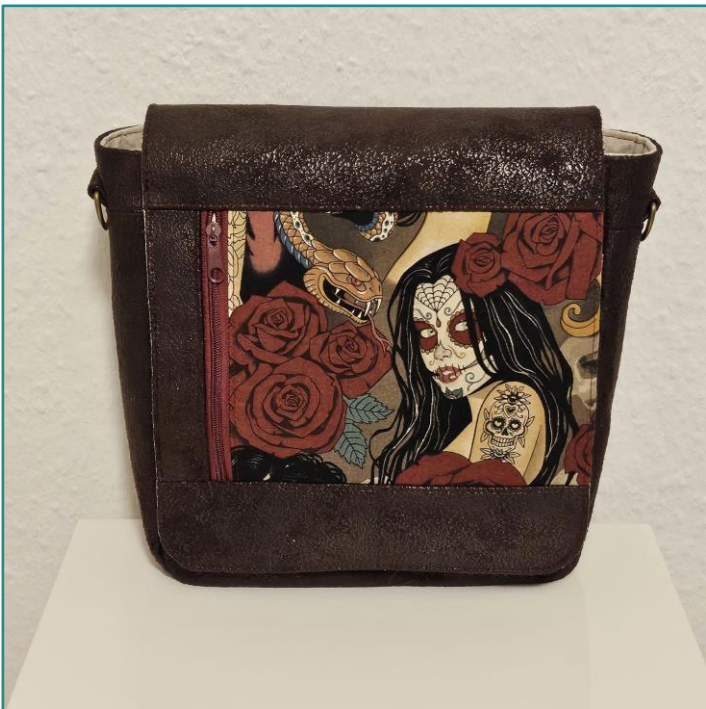


40gradnähfieber



40 Grad Nähfieber





nimsajbags



Nimsaj Leo



handmade_by_hase



Eric Schwär



baloe2020



Barbara Löhne



red-y'sbag Handmade




[gabi.valentin69](https://www.instagram.com/gabi.valentin69)



Gabi Valentin



 chameuleon_design

 Chameuleon



ma.nu.ela.t



Manuela Trautmann

SUSAN



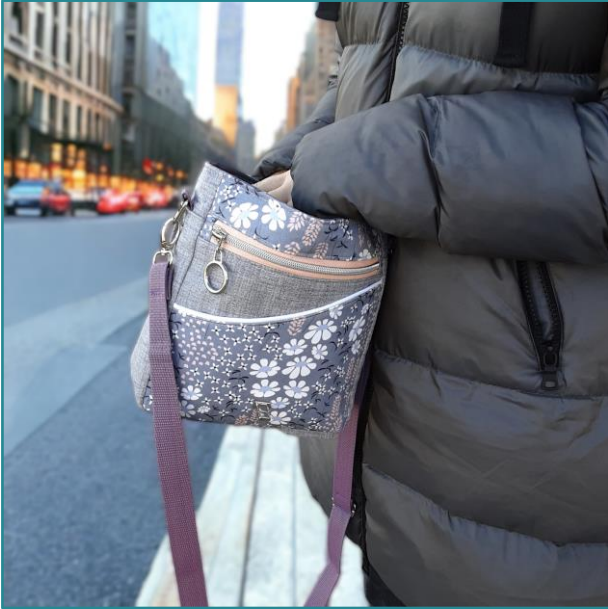
koch9545



kaetter2804



Kathrin Walther



peegeesnadelwerke



diana.friedemann



Diana Friedemann

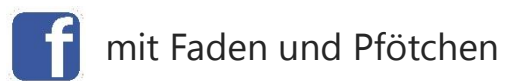
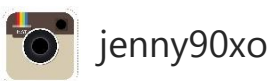


mary_naehkammer



Mary_naehkammer

JENNY





mareike_b_naehreike



Nähreike



RAMONA



herzensfrech



Herzensfrech



fannys_naehwerkstatt



Fanny's Nähwerkstatt

HANNAH



quoteneinhorn